

Rapportage pour l'année 2011

Centre de Référence pour Coxiella burnetii

Centre associé

| | | | |
|-------------------------------------|--|---|----------------------------------|
| Nom : Marjan Van Esbroeck | Institution : Instituut voor Tropische Geneeskunde | Adresse : Kronenburgstraat 43/3 | Ville : 2000 Antwerpen |
| Tél. : 03/247.64.45 | Fax : 03/247.64.40 | Email mvesbroeck@itg.be | |

En 2011, 23 diagnostics de fièvre Q aiguës/récents ont été réalisés avec une sérologie dont 6 infections confirmées/probables et 17 infections possibles. Une infection est considérée comme récente/aiguë si le titre des anticorps IgM phase II est $\geq 1/64$. Sans renseignements cliniques et sans un échantillon de suivi, une infection ne peut pas être considérée comme sûre/probable.

Parmi les 23 patients, il y avait 16 (69,6%) hommes et 7 (30,4%) femmes (sex ratio M/V: 2,3/1). La moyenne d'âge des patients était de 47,5 ans (range 17-76 ans). La répartition par groupe d'âge est présentée dans la figure 1. La répartition par mois est présentée dans la figure 2.

Figure 1 : *Coxiella burnetii* : distribution par groupe d'âge (N; 2011)

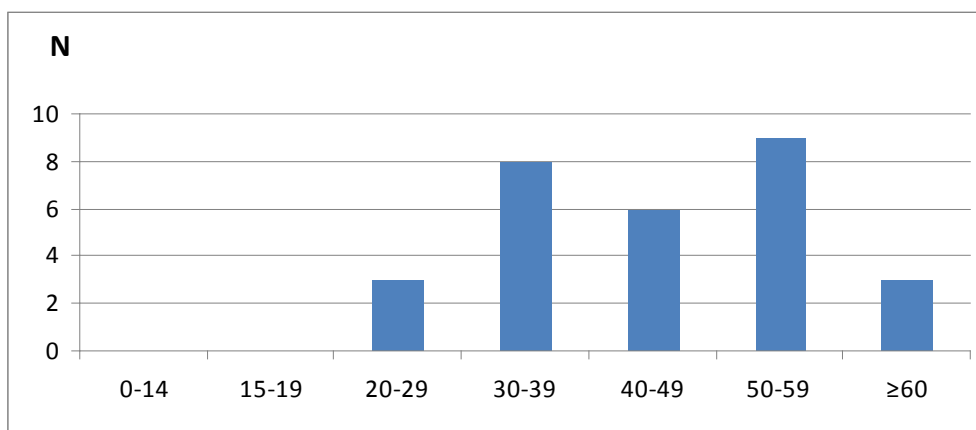
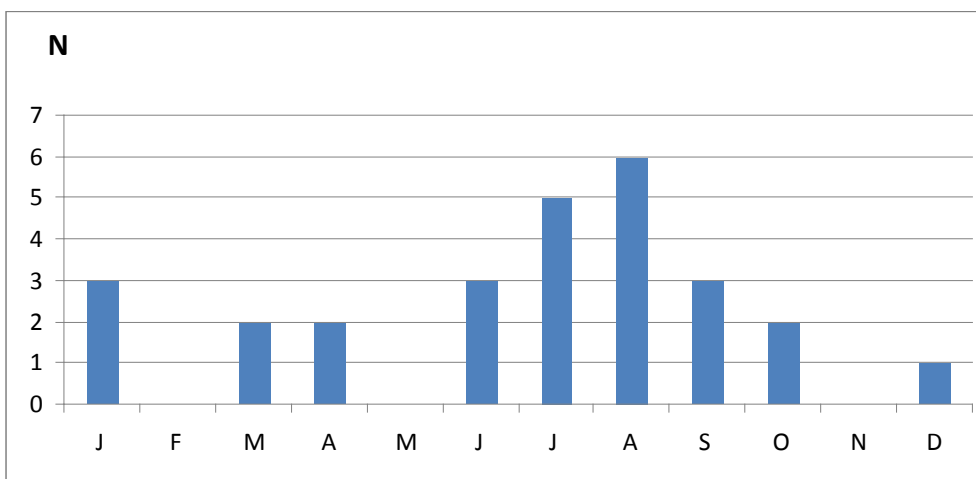


Figure 2 : *Coxiella burnetii* : distribution par mois (N; 2011)



5 patients ont mentionné un séjour à l'étranger. Pour les autres patients, le pays d'exposition n'est pas connu.