



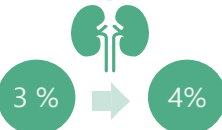
Complicaties door diabetes

(% van patiënten met complicatie tussen 2008 en 2017)

Retinopathie



Nefropathie



- ✓ Chronische complicaties blijven zeldzaam.
- ✓ De verhoogde retinopathie is te wijten aan een betere screening.



Comorbiditeiten door diabetes

(% van patiënten met comorbiditeit tussen 2008 en 2017)

Schildklier-autoimmunititeit



Coeliakie

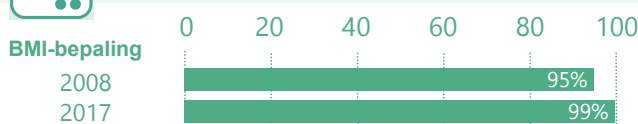


- ✓ Comorbiditeiten blijven zeldzaam.



Jaarlijkse onderzoeken

(% patiënten die het onderzoek hebben gehad)



Minstens 3 HbA1c-bepalingen



Bloeddrukmeting



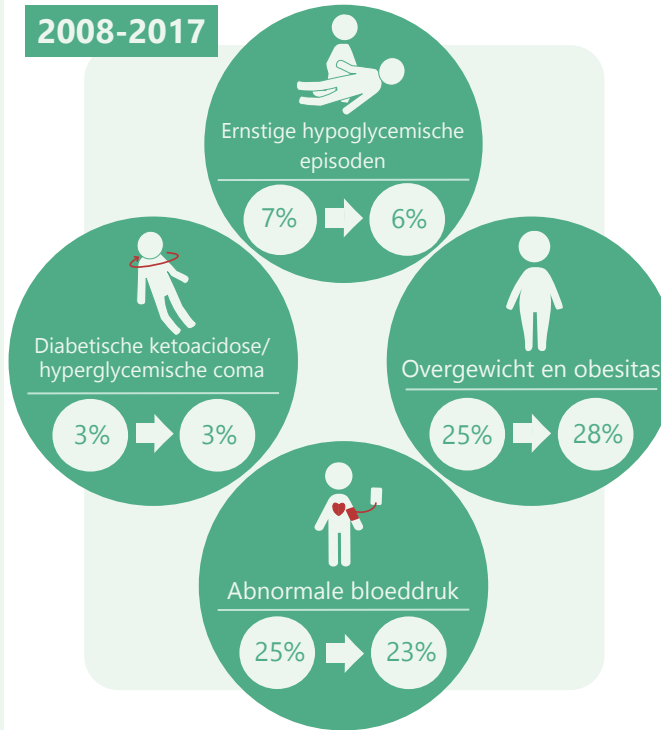
- ✓ Verbetering in aantal jaarlijkse onderzoeken.

* Gegevens niet beschikbaar in 2008



Acute complicaties en risicofactoren (% patiënten met)

2008-2017



- ✓ Acute complicaties blijven stabiel.
- ✓ Toename van overgewicht bij jeugd (ook geobserveerd in de niet-diabetische bevolking).



Contact en meer informatie:

<https://www.sciensano.be/nl/search/site/ikekad>



Ontdek het volledige rapport



sciensano
Juliette Wytsmanstraat 14, 1050 Brussel

De conventie voor jongeren met diabetes

Onderzoek naar evolutie in de zorg voor jongeren met diabetes type 1 en de risicofactoren in België

Type 1 diabetes

Jonger dan 19 jaar

Initiatief voor **K**waliteitsbevordering en **E**pidemiologie bij **K**inderen en **A**dolescenten met **D**iabetes (IKEKAD)

Meet en bevordert de kwaliteit van de zorg in alle Belgische diabetescentra erkend door het RIZIV sinds 2008.



Wie komt in aanmerking voor IKEKAD?



Diagnose van type 1 diabetes

Niet zwanger

Jonger dan 19 jaar oud

Geïnfomeerde toestemming



Karakteristieken geconventioneerde diabetespatiënten in België

2008

JONGENS/MEISJES
53%/47%

DIABETESDUUR
4,3 jaar



AANTAL
974*

LEEFTIJD
12,7 jaar

LEEFTIJD BIJ
DIAGNOSE
7,4 jaar

2017

52%/48%

4,8 jaar



3123

13,7 jaar

7,6 jaar

* In 2008 werd 50% van de patiënten in de conventie die in aanmerking kwamen, geïnccludeerd in IKEKAD, terwijl in 2017 100% van de patiënten werd geïnccludeerd.



15 centra



- ✓ 15 centra verdeeld over België.
- ✓ Stabiele gemiddelde leeftijd van patiënten en diabetesduur.
- ✓ Elk jaar meer patiënten in de conventie



Verbetert de kwaliteit van de zorg?

Ziekenhuis
Verbeteringscyclus



Maakt een gepersonaliseerd rapport op over de kwaliteit van zorg

Verstret elke 2 jaar gegevens van patiënten

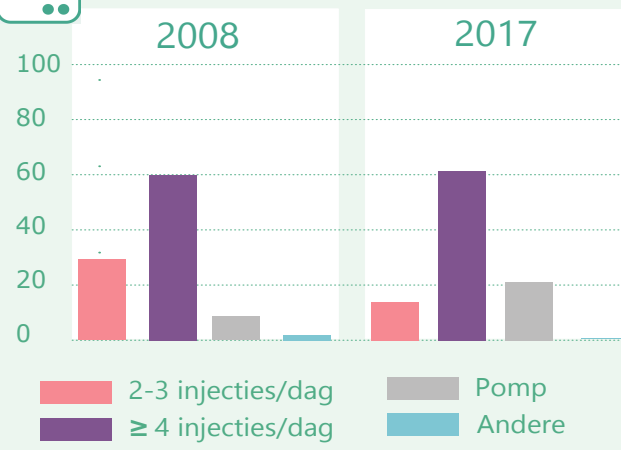


Sciensano
Analyse van de gegevens

Dankzij een audit-feedback evaluatiecyclus die gebieden voor verbetering benadrukt, verbetert de kwaliteit van de zorg voortdurend.



Insulinebehandeling

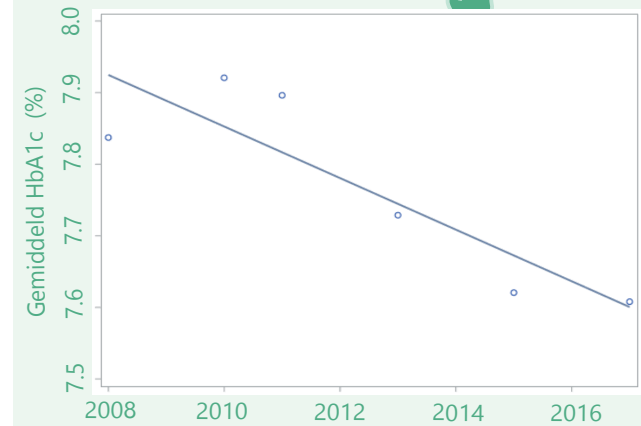


- ✓ Meer patiënten behandeld met pomp



Evolutie van HbA1c

Verbeterd sinds 2008!



De evolutie van het gemiddeld HbA1c tussen 2008 en 2017 toont dat patiënten over het algemeen een betere controle hebben over hun metabolisme.

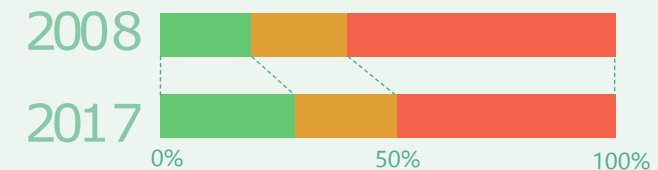


Bloedsuikercontrole

HbA1c-waarde (%)

GOEDE CONTROLE SLECHTE CONTROLE

<7% 7-7.5% >9%



Het percentage patiënten met een goede metabole controle (<7.5%) is sinds het begin van het IKEKAD-initiatief toegenomen.