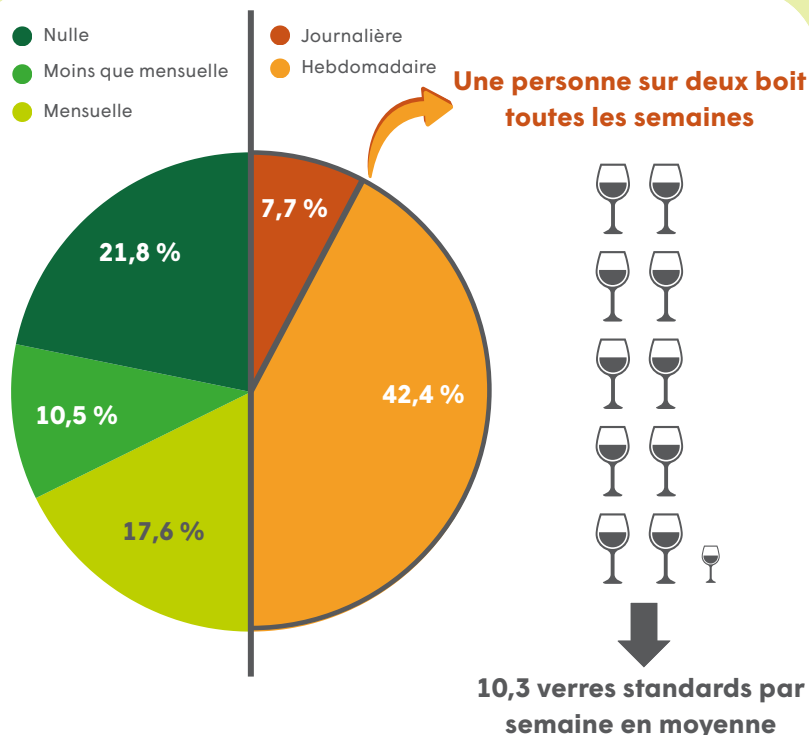


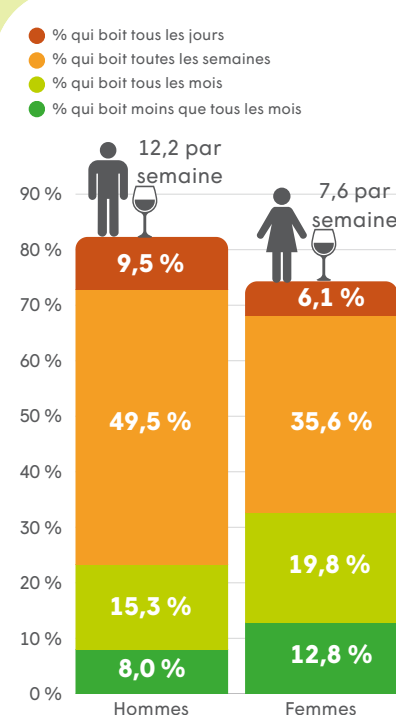
Consommation d'alcool : résultats principaux

Enquête de santé 2023-2024

Consommation d'alcool au cours des 12 derniers mois



Les hommes boivent plus et plus souvent que les femmes

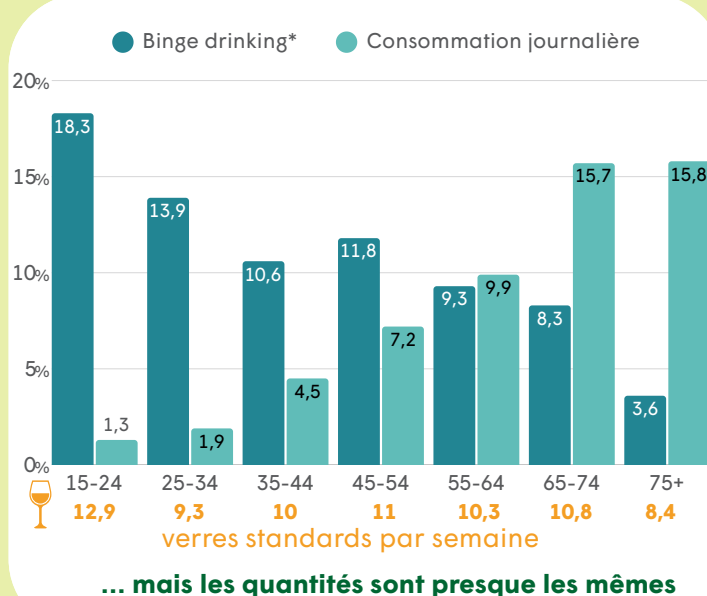


Qu'est ce qu'un verre standard ?

Un verre standard = 10 g d'alcool pur
Ceci correspond par exemple à :



Le mode de consommation évolue avec l'âge...



Quelles sont les recommandations ?

Le mieux est de ne pas boire d'alcool !

Si l'on en boit malgré tout, pour limiter les risques... :

- pas tous les jours
- maximum 10 verres standards par semaine
- maximum 2 verres standards un jour ordinaire
- jamais plus de 4 verres standards en une occasion

21,8 % de la population ne boit pas d'alcool

34,8 % des consommateurs ont respecté ces limites

Dans certains cas, la consommation d'alcool devient problématique

- **18,9 %** de la population a déjà rencontré des problèmes liés à sa consommation, et **2,6 %** a consulté un professionnel de santé pour cette raison.
- **9,9%** a connu de tels problèmes au cours des 12 derniers mois

*Le « binge drinking » consiste à boire, en moins de 2 heures, au moins 4 verres standards pour une femme et au moins 6 pour un homme.