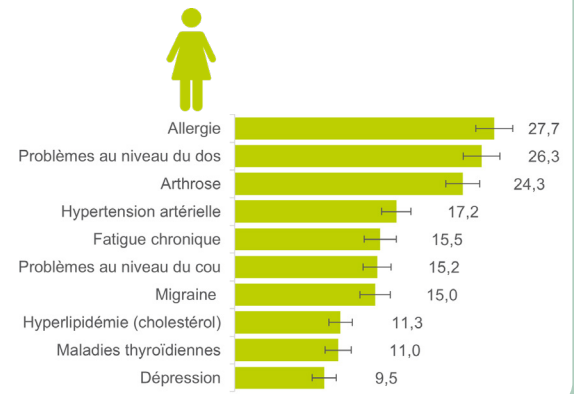
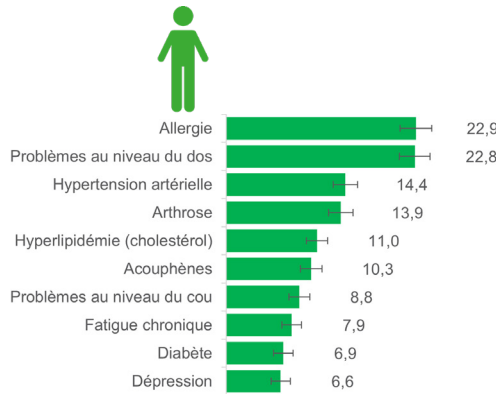
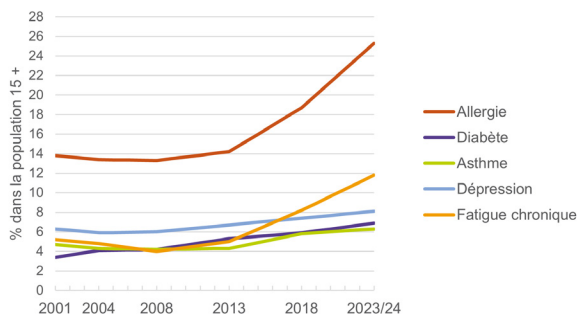


Top 10 des maladies et affections les plus fréquentes (Pourcentage et intervalle de confiance à 95 %) dans la population de 15 ans et plus

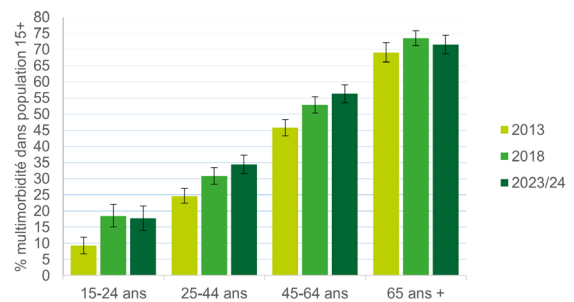


Tendances à la hausse

Maladies et affections chroniques ayant connu une forte augmentation au cours des 20 dernières années



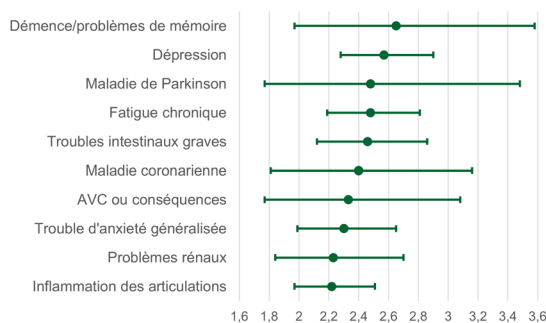
La multimorbidité (au moins deux maladies ou affections parmi 19) a augmenté entre 2018 et 2023-2024 chez les personnes de 25 à 64 ans



Limitations d'activité

Combien de fois les limitations d'activité sont-elles plus fréquentes chez les personnes atteintes d'une maladie par rapport à celles qui ne le sont pas ?

Top 10 des maladies les plus souvent associées à des limitations d'activité



Différences selon le niveau d'éducation

Combien de fois une maladie est-elle plus fréquente chez les personnes ayant le niveau d'éducation le plus bas par rapport à celles ayant le niveau le plus élevé ?

Top 10 des maladies et affections chroniques présentant les plus grandes différences selon le niveau d'éducation

