

## Rapportage pour l'année 2012

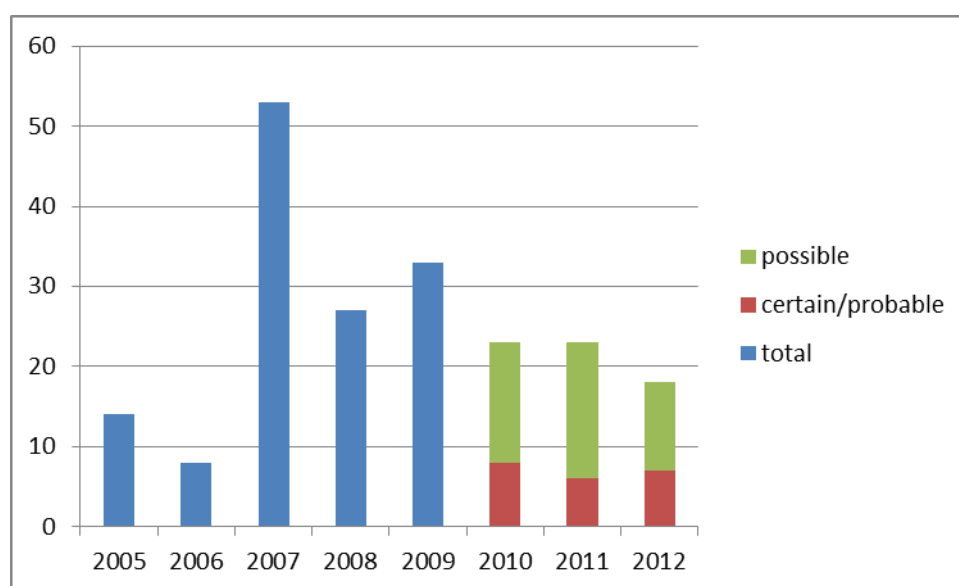
### Centre de Référence pour Coxiella burnetii

#### Centre associé

<b>Nom :</b> Marjan Van Esbroeck	<b>Institution :</b> Instituut voor Tropische Geneeskunde	<b>Adresse :</b> Kronenburgstraat 43/3	<b>Ville :</b> 2000 Antwerpen
<b>Tél. :</b> 03/247.64.45	<b>Fax :</b> 03/247.64.40	<b>Email</b> mvesbroeck@itg.be	

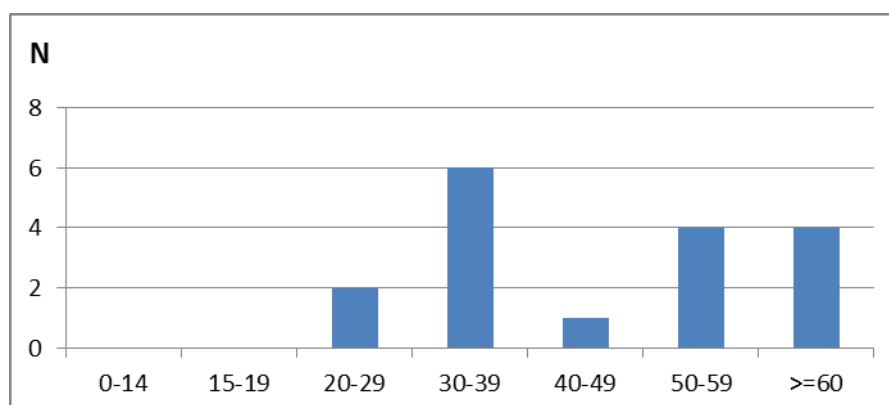
En 2012, 18 diagnostics de fièvre Q aiguës/récents ont été réalisés avec une sérologie dont 1 avec PCR et 17 avec sérologie. Il s'agit de 7 infections confirmées/probables et 11 infections possibles. Une infection est considérée comme récente/aiguë si la PCR est positive ou si le titre des anticorps IgM phase II est  $\geq 1/64$  (figure 1). Dans ce cas, sans renseignements cliniques et sans un échantillon de suivi pour montrer une augmentation du titre, une infection ne peut pas être considérée comme sûre/probable.

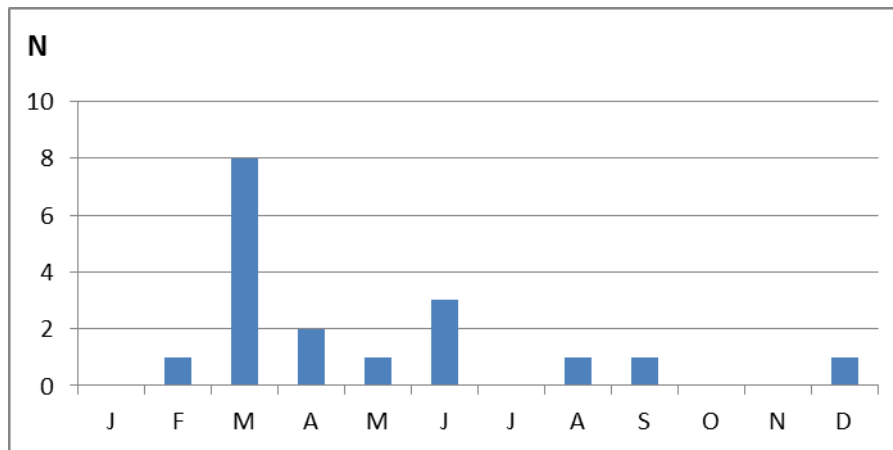
**Figure 1 :** *Coxiella burnetii* : évolution annuelle (N; 2005-2012)



Parmi les 18 patients, il y avait 10 (55,6%) hommes et 8 (44,4%) femmes (sex ratio M/V : 1/0,8). La moyenne d'âge des patients était de 47 ans (range 21-72 ans) (l'âge d'un patient était inconnu). La répartition par groupe d'âge est présentée dans la figure 2. La répartition par mois est présentée dans la figure 3.

**Figure 2 :** *Coxiella burnetii* : distribution par groupe d'âge (N; 2012)



**Figure 3** : *Coxiella burnetii* : distribution par mois (N; 2012)

Le patient dont le diagnostic a été posé avec une PCR provient de Hollande. Quatre patients ont été professionnellement exposés en Belgique. Pour les 13 autres patients, le pays d'exposition n'est pas connu.