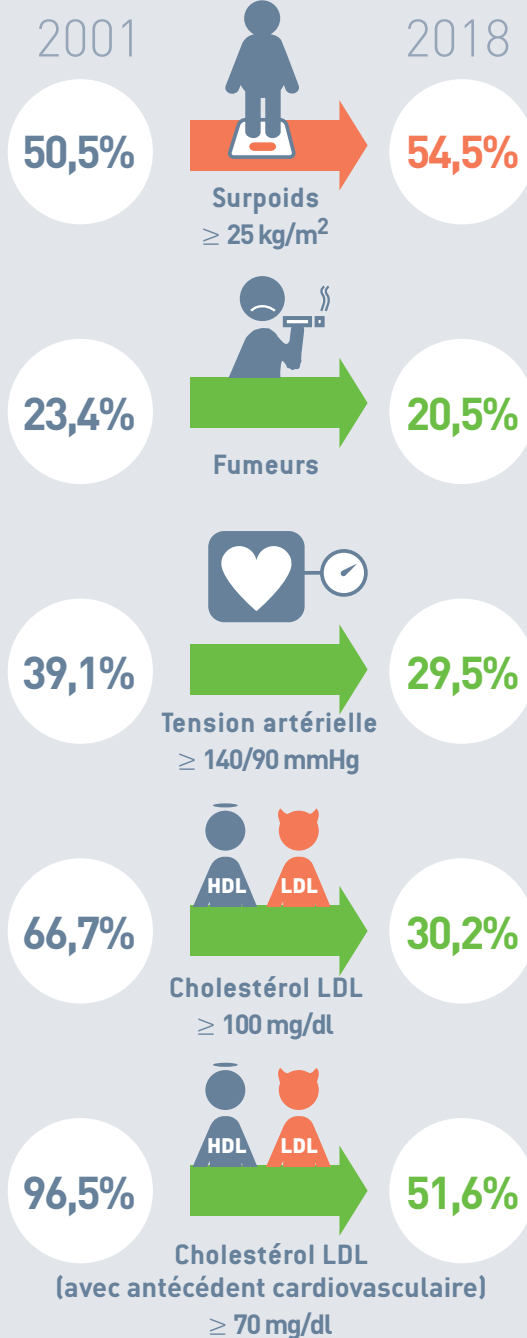




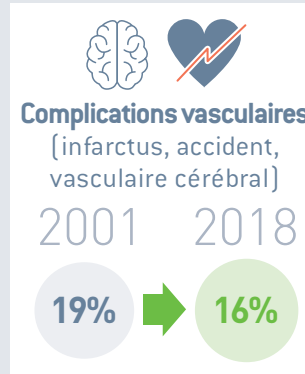
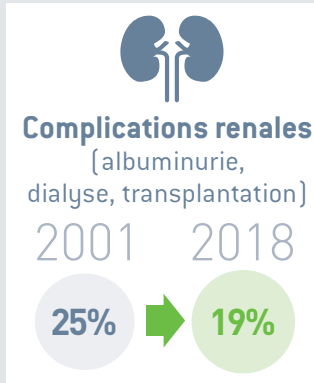
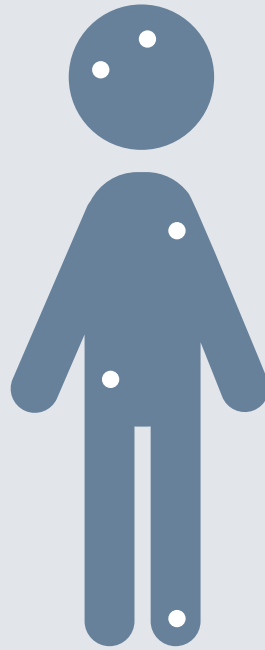
## Facteurs de risque aggravant les maladies cardiovasculaires

(% de patients avec)



## Complications liées au diabète

(% de patients avec 1 ou plusieurs)



### Diabète de type 1

- Traitement = Grand défi
- Suivi de la qualité = Important
- Evolution des résultats = En amélioration

## La convention diabétique

### Evolution des soins et des facteurs de risque en Belgique

### Diabète de type 1

Diabète insulino-dépendant



### Initiative pour la Promotion de la Qualité et l'Epidémiologie du Diabète sucré

Mesure et promotion de la qualité des soins dans tous les centres de diabétologie belges depuis 2001



## Caractéristiques des patients diabétiques conventionnés en Belgique

2001



HOMME/FEMME  
55%/45%

NOMBRE  
**19 398**

DURÉE DU DIABÈTE  
**17,4 j**

AGE  
**47,3 j**

2018



55%/45%

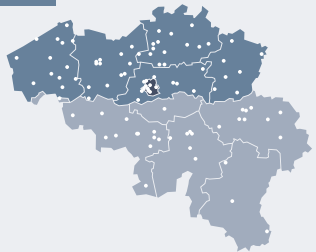
NOMBRE  
**33 490**

DURÉE DU DIABÈTE  
**21,5 j**

AGE  
**48,6 j**



97



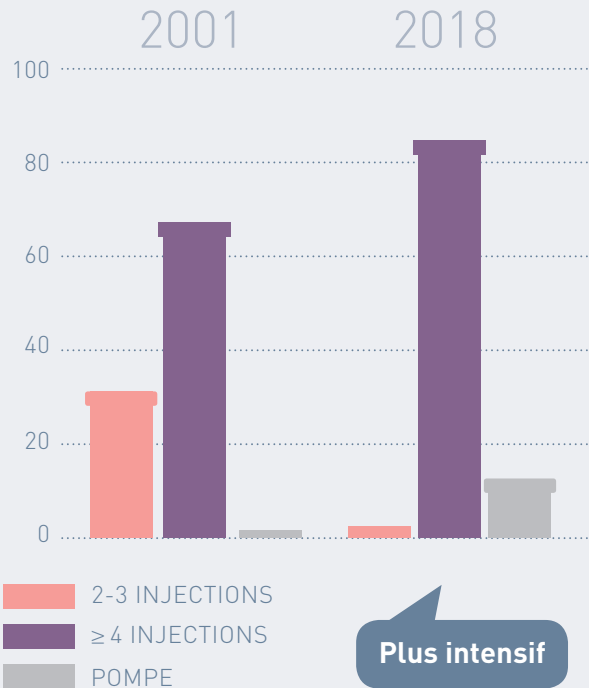
Découvrez le rapport complet



Plus nombreux, plus vieux, durée plus longue



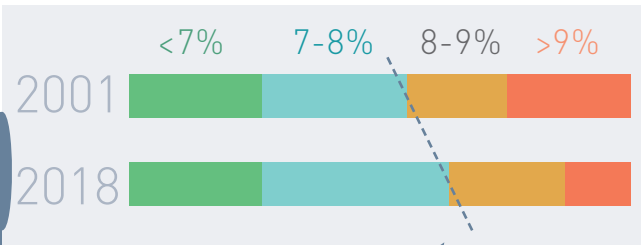
## Insulinothérapie



## Contrôle de la glycémie

(valeur de l'HbA1c [%])

BON CONTRÔLE MAUVAIS CONTRÔLE



## Examens annuels

(par centre, % effectué)

FAIBLE (P10) MOYEN CENTRUM (P50) FORT (P90)

10% des centres ont un score encore plus bas. 80% des centres ont un score entre P10 et P90. 10% des centres ont un score encore plus haute.

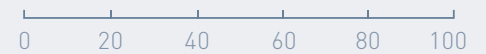
RÉPARTIS ENTRE LES CENTRES

### Examen des yeux



2018

2001

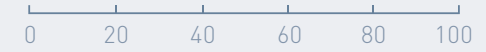


### Examen des pieds

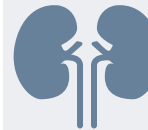


2018

2001

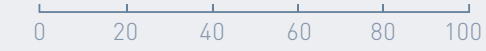


### Examen des reins



2018

2001



Le suivi par le biais des examens annuels reste important!

