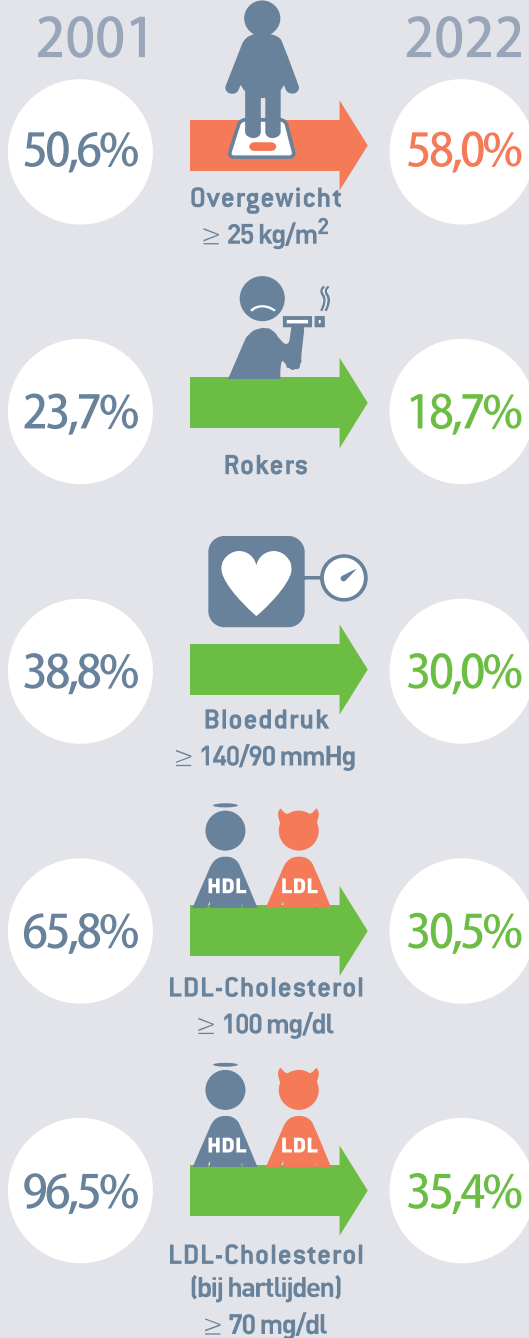




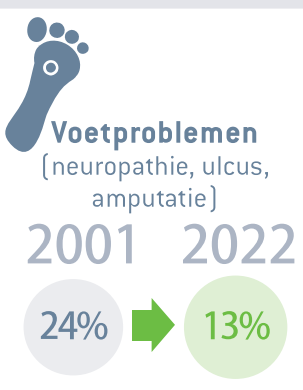
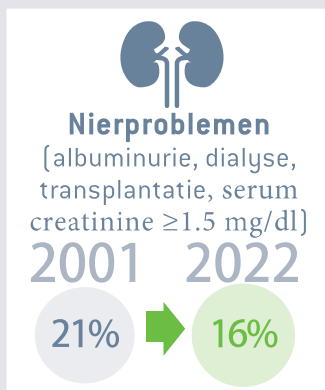
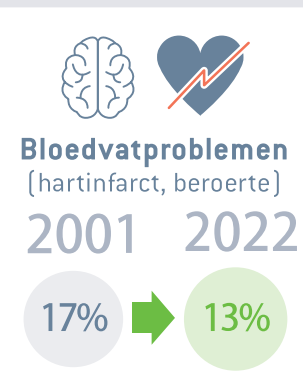
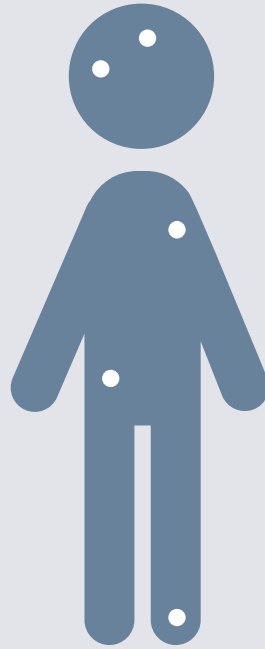
Risicofactoren voor hart- en vaatlijden

(% patiënten met)



Diabetescomplicaties

(% patiënten met 1 of meerdere)

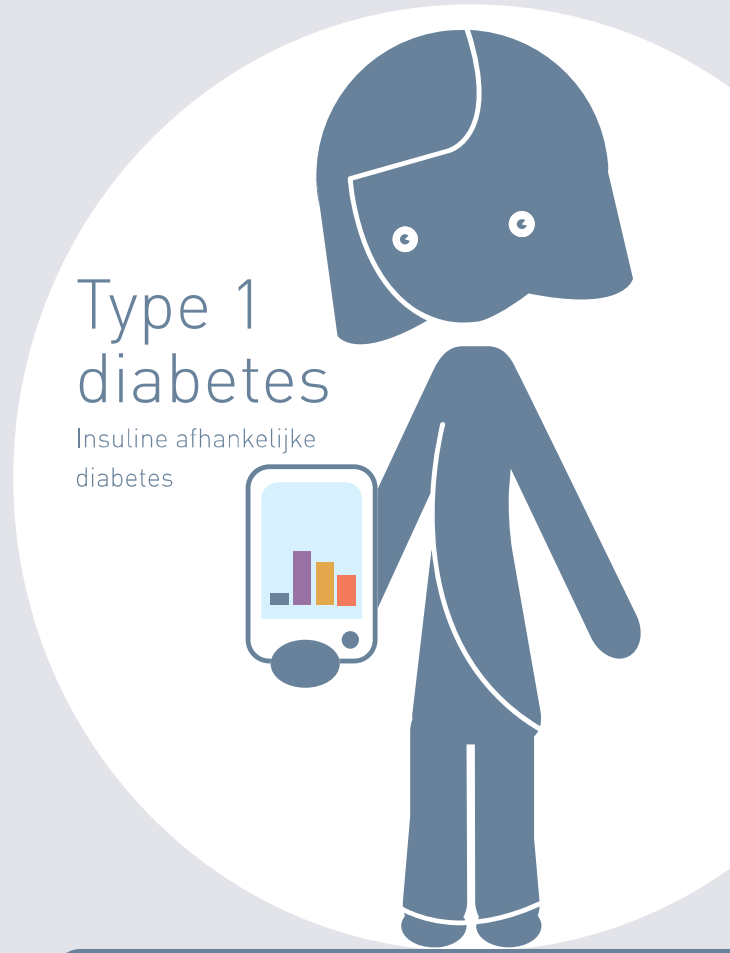


Type 1 diabetes

- Behandeling = Grote uitdaging
- Opvolging kwaliteit = Belangrijk
- Evolutie resultaten = Verbetering

Diabetesconventie

Evolutie zorg en risicofactoren in België



scien sano | Juliette Wylsmanstraat 14, 1050 Brussel

Initiatief voor Kwaliteitsbevordering en Epidemiologie bij Diabetes

Meet en bevordert de kwaliteit van de zorg in alle Belgische diabetescentra sinds 2001



Karakteristieken geconventioneerde diabetespatiënten in België

2001



MAN/VROUW
55%/45%

AANTAL
19 398

DIABETESDUUR
17,3 j

LEEFTIJD
47,4 j

2022



56%/44%

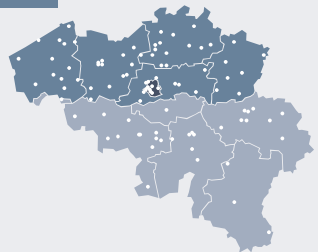
34 737

22,2 j

49,2 j



94



Ontdek het volledige rapport



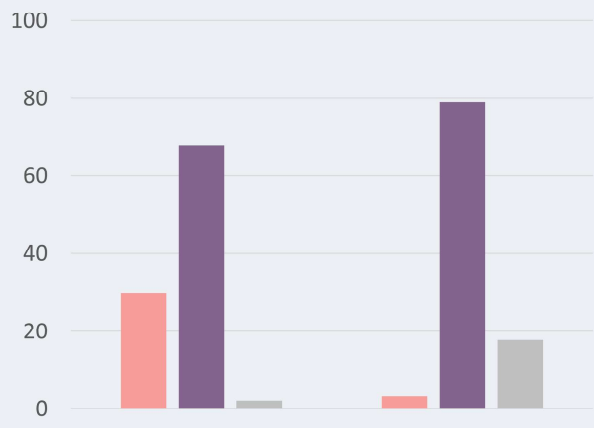
Meer mensen met type 1 diabetes, ouder en langere diabetesduur



Insulinebehandeling

2001

2022



2-3 INJECTIES
≥ 4 INJECTIES
POMP

Intensiever

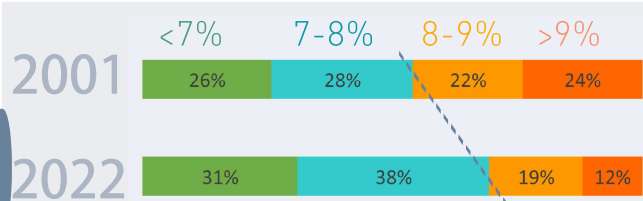


Bloedsuikercontrole

(HbA1c-waarde (%))

GOEDE CONTROLE

SLECHTE CONTROLE



Sterke verbetering



Jaarlijkse onderzoeken

(per centrum, % uitgevoerd)

ZWAK (P10) GEMIDDELD (P50) STERK (P90)
10% van de centra hebben een nog lagere score. 80% van de centra hebben een score tussen P10 en P90. 10% van de centra hebben een nog hogere score.

SPREIDING TUSSEN CENTRA

Oogonderzoek



2001

2022

0 20 40 60 80 100

Voetonderzoek

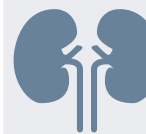


2001

2022

0 20 40 60 80 100

Nieronderzoek



2001

2022

0 20 40 60 80 100

Opvolging door middel van jaarlijkse onderzoeken blijft belangrijk!

