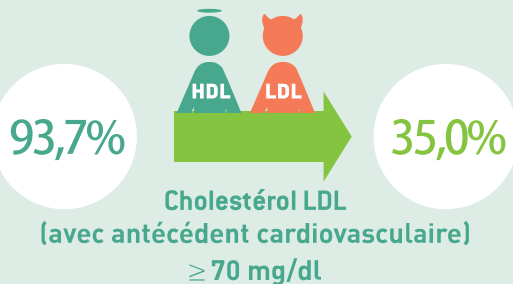
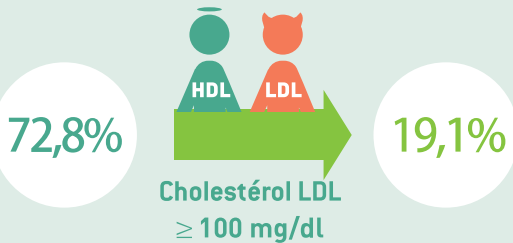
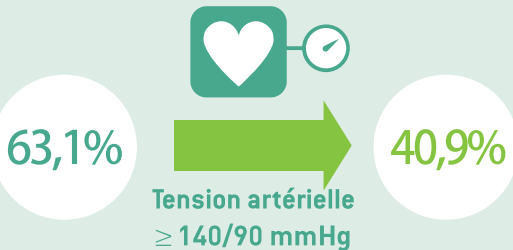
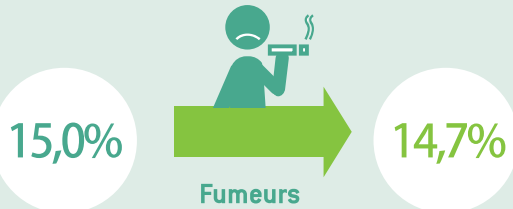




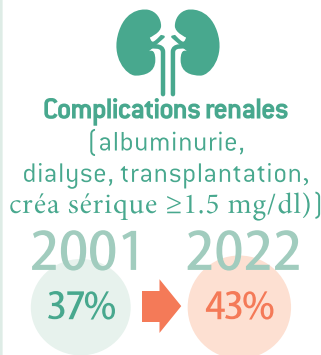
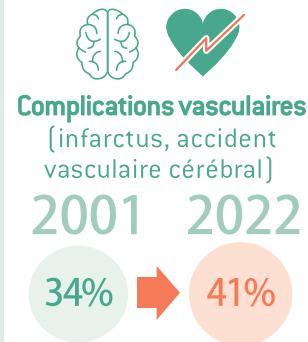
Facteurs de risque aggravant les maladies cardiovasculaires

(% de patients avec)



Complications liées au diabète

(% de patients avec 1 ou plusieurs)

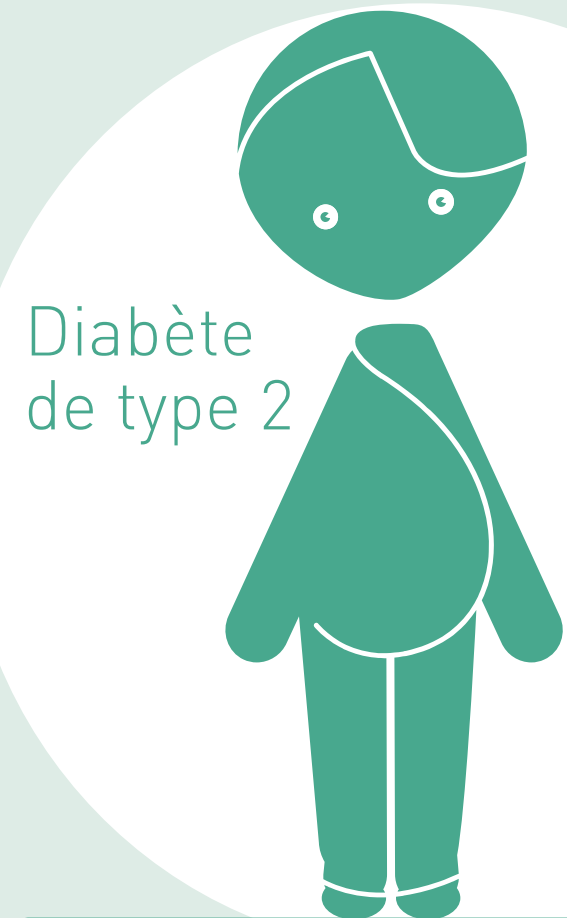


Diabète de type 2

- Traitement = Grand défi
- Suivi de la qualité = Important
- Evolution des résultats = En amélioration
- Attention supplémentaire pour les complication rénales et macrovasculaires

La convention du diabète

Evolution des soins et des facteurs de risque en Belgique



Diabète de type 2

Initiative pour la Promotion de la Qualité et l'Epidémiologie du Diabète sucré

Mesure et promotion de la qualité des soins dans tous les centres de diabétologie belges depuis 2001



Caractéristiques des patients diabétiques conventionnés en Belgique

2001



NOMBRE **32 243** DURÉE DU DIABÈTE **13,8 ans**

HOMME/FEMME **43%/57%**

AGE **65,8 ans**

2022



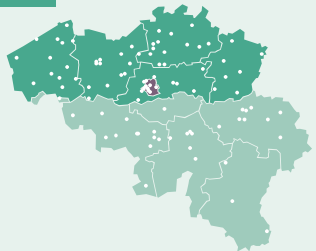
NOMBRE **69 457** DURÉE DU DIABÈTE **18,2 ans**

HOMME/FEMME **56%/44%**

AGE **67,9 ans**



94



Découvrez le rapport complet



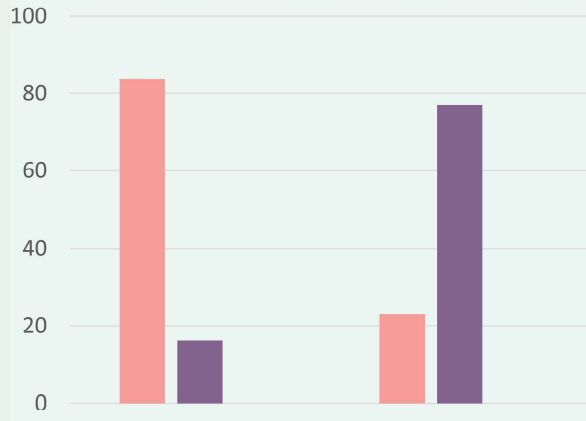
Plus nombreux, plus âgés, durée de diabète plus longue



Insulinothérapie

2001

2022



2-3 INJECTIONS
≥ 4 INJECTIONS
POMPE

Plus intensif

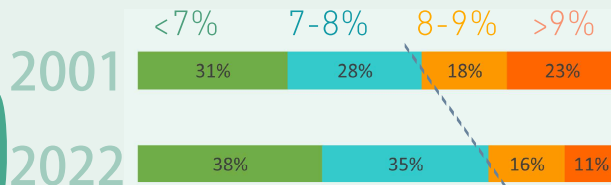


Contrôle de la glycémie

(valeur de l'HbA1c [%])

BON CONTRÔLE

MAUVAIS CONTRÔLE



En forte amélioration



Examens annuels

(par centre, % effectué)

FAIBLE (P10) 10% des centres ont un score encore plus bas.
CENTRE MOYEN (P50) 80% des centres ont un score entre P10 et P90.
FORT (P90) 10% des centres ont un score encore plus haut.

RÉPARTITION ENTRE LES CENTRES

Examen des yeux



2001

2022

0 20 40 60 80 100

Examen des pieds



2001

2022

0 20 40 60 80 100

Examen des reins



2001

2022

0 20 40 60 80 100

Le suivi par le biais des examens annuels reste important!

