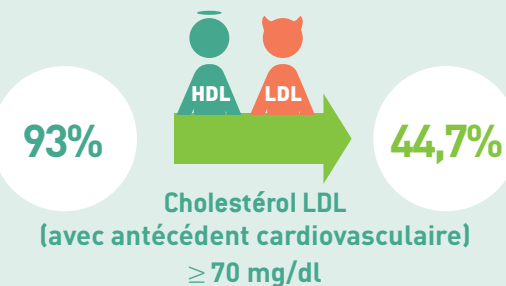
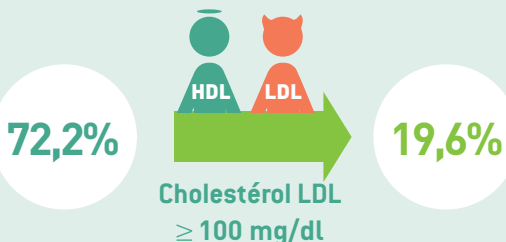
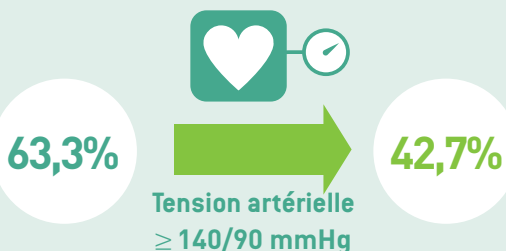




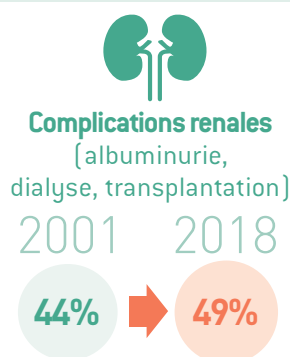
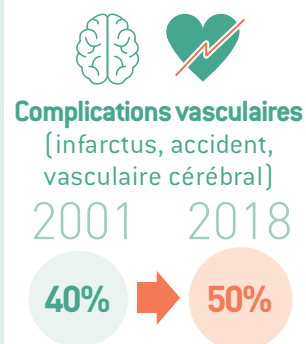
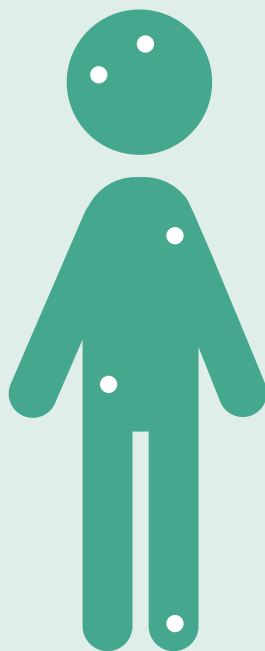
Facteurs de risque aggravant les maladies cardiovasculaires

(% de patients avec)



Complications liées au diabète

(% de patients avec 1 ou plusieurs)

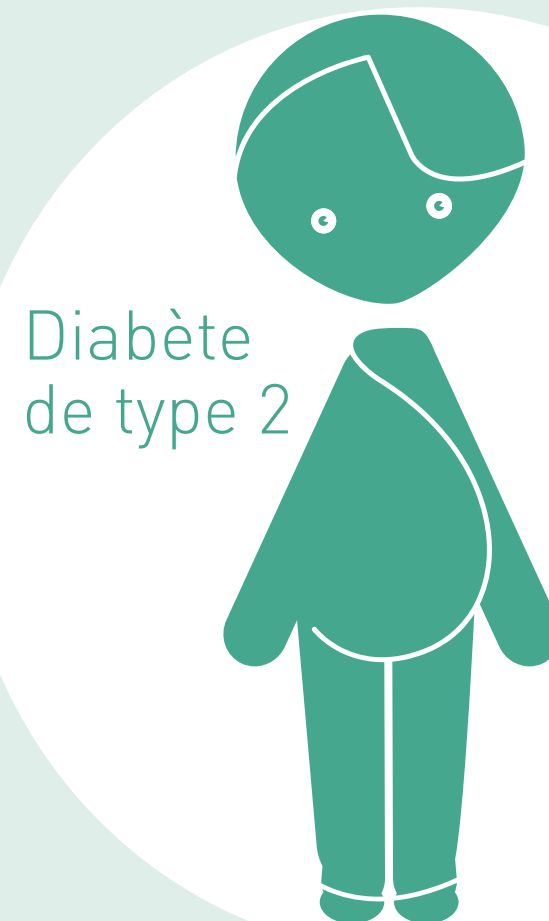


Diabète de type 2

- Traitement = Grand défi
- Suivi de la qualité = Important
- Evolution des résultats = En amélioration
- Attention supplémentaire pour les complication renales et macrovasculaires

La convention diabétique

Evolution des soins et des facteurs de risque en Belgique



Initiative pour la Promotion de la Qualité et l'Epidémiologie du Diabète sucré

Mesure et promotion de la qualité des soins dans tous les centres de diabétologie belges depuis 2001



Caractéristiques des patients diabétiques conventionnés en Belgique

2001



NOMBRE **32 243** DURÉE DU DIABÈTE **13,8 j**

HOMME/FEMME **43%/57%**

AGE **65,8 j**

2018



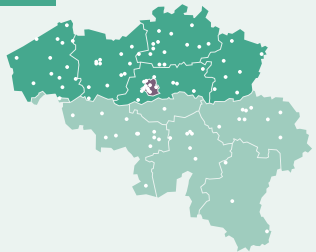
72 900 **17,6 j**

56%/44%

68,1 j



97



Découvrez le rapport complet

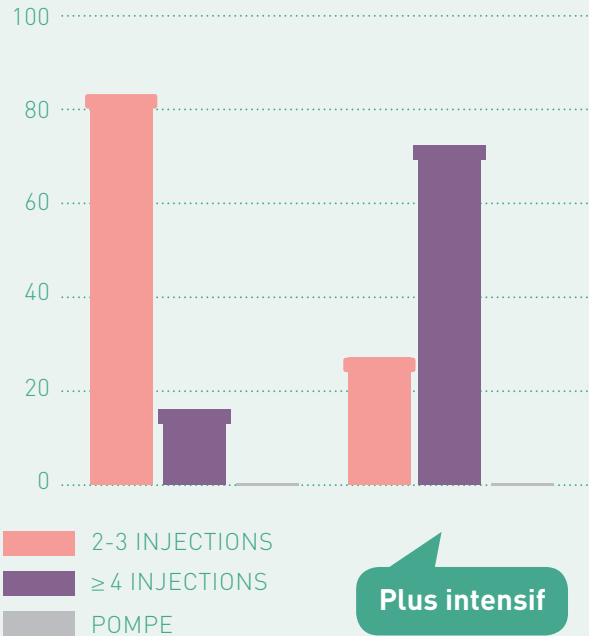


Plus nombreux, plus vieux, durée plus longue



Insulinothérapie

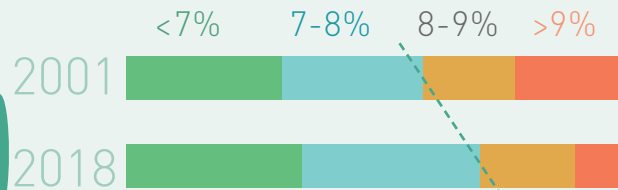
2001 2018



Contrôle de la glycémie

(valeur de l'HbA1c [%])

BON CONTRÔLE MAUVAIS CONTRÔLE

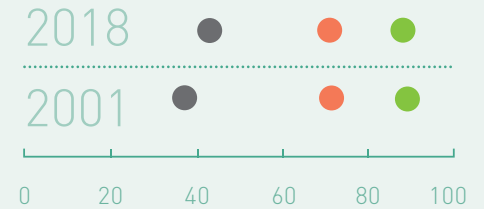


Examens annuels

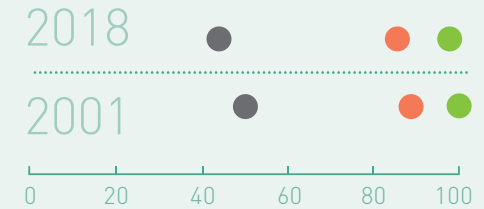
(par centre, % effectué)

FAIBLE (P10) MOYEN CENTRUM (P50) FORT (P90)
 10% des centres ont un score encore plus bas. 80% des centres ont un score entre P10 et P90. 10% des centres ont un score encore plus haute.
 RÉPARTIS ENTRE LES CENTRES

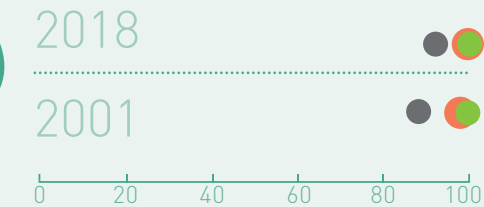
Examen des yeux



Examen des pieds



Examen des reins



Le suivi par le biais des examens annuels reste important!

