

SUBJECTIEVE GEZONDHEID BELANGRIJKSTE RESULTATEN

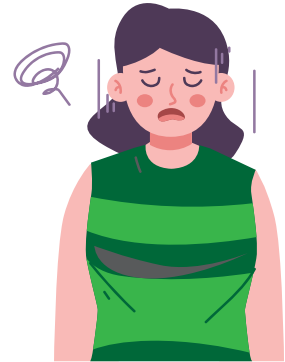
Subjectieve gezondheid verwijst naar de **perceptie en inschatting** die mensen hebben over hun eigen **algemene gezondheid en welzijn**.

Onderzoek heeft aangetoond dat deze inschatting een betrouwbare predictor is voor de incidentie van chronische aandoeningen en functionele beperkingen, het gebruik van gezondheidsdiensten en van mortaliteit.



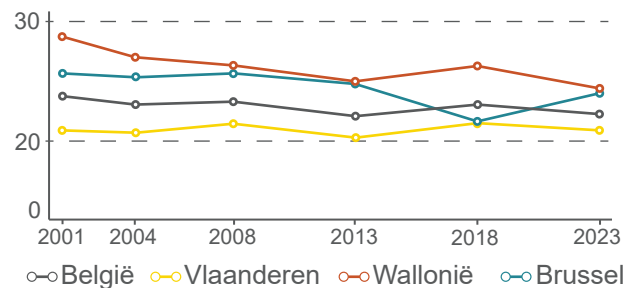
van de bevolking van 15 jaar en ouder schat de eigen gezondheid als 'slecht' in.

Hierdoor situeert België zich onder het Europees percentage (30,4% in 2023).



Het percentage personen dat een slechte gezondheid rapporteert is in België vrij stabiel gebleven doorheen de tijd.

Belangrijk te melden is dat de voorbije **COVID-19 pandemie geen blijvende sporen** heeft nagelaten voor wat de subjectieve gezondheid betreft.



Lager opgeleiden ervaren vaker een slechte subjectieve gezondheid dan hoger opgeleiden.

De laagstopgeleiden melden het hoogste percentage (40%), de hoogstopgeleiden het laagste percentage (15%).

Meer **vrouwen** (25%) dan mannen (20%) geven aan dat zij een slechte gezondheid hebben.

Een slechte subjectieve gezondheid **neemt bovendien toe met de leeftijd**.

